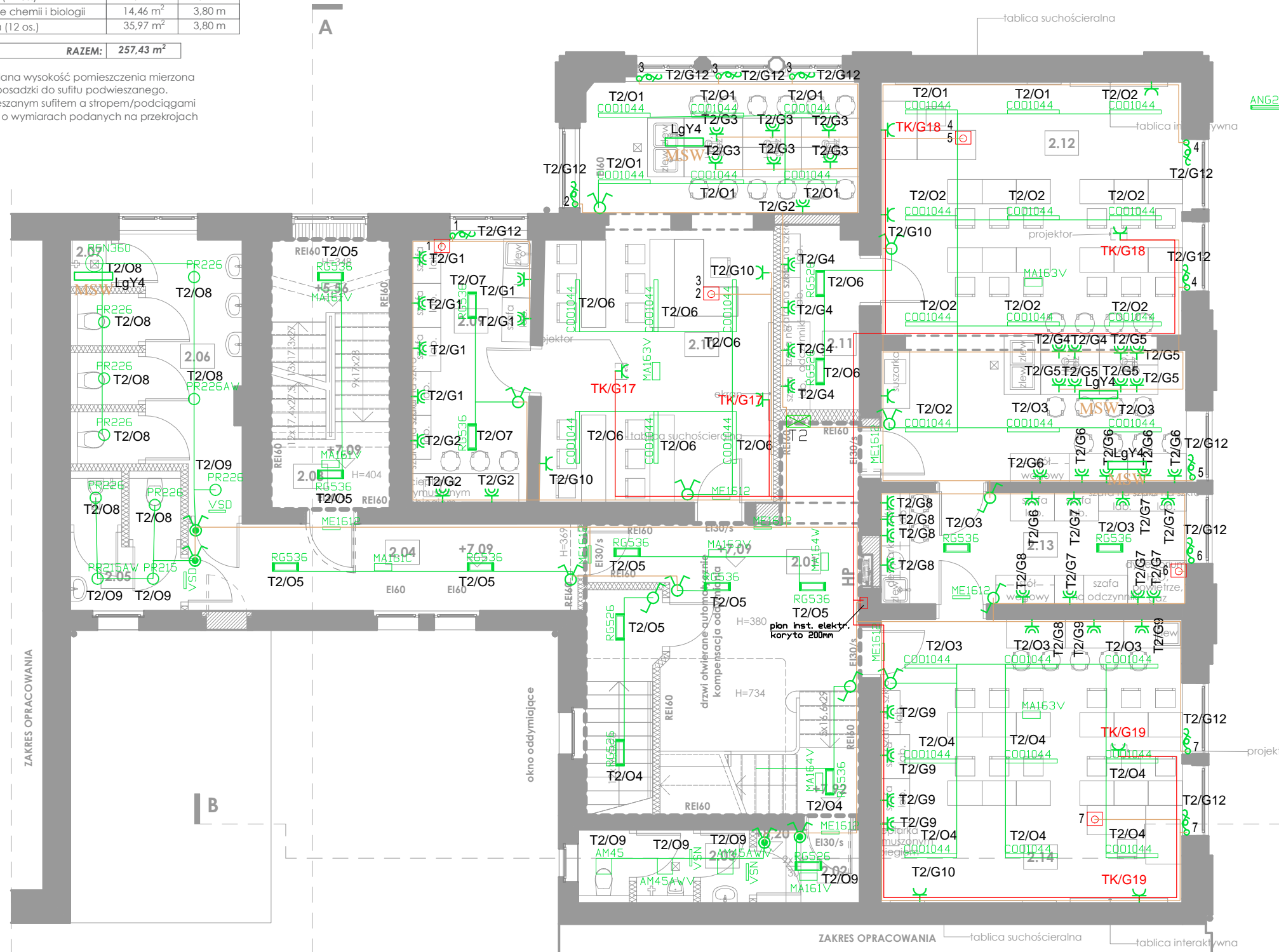


Lp.	nazwa pomieszczenia	powierzchnia	wys. pom.*
2.01	klatka schodowa	36,45 m ²	
2.02	komunikacja	2,34 m ²	3,15 m
2.03	WC męskie	6,00 m ²	2,85 m
2.04	komunikacja	14,28 m ²	3,80 m
2.05	WC męskie	5,94 m ²	3,50 m
2.06	WC damskie	15,18 m ²	3,50 m
2.07	pom. pomocnicze	0,82 m ²	3,50 m
2.08	klatka schodowa	13,63 m ²	
2.09	zaplecze fizyki	13,10 m ²	3,80 m
2.10	fizyka (12 os.)	42,65 m ²	3,80 m
2.11	zaplecze chemii	5,65 m ²	3,80 m
2.12	chemia (12 os.)	50,96 m ²	3,80 m
2.13	zaplecze chemii i biologii	14,46 m ²	3,80 m
2.14	biologia (12 os.)	35,97 m ²	3,80 m

RAZEM: 257,43 m²

* wys. pom. - podana wysokość pomieszczenia mierzona jest od poziomu posadzki do sufitu podwieszanego. Pomiędzy podwieszanym sufitem a stropem/podciągami istnieje przestrzeń o wymiarach podanych na przekrojach



LEGENDA:

- AM45 oprawa LED 320 45W
oprawa nastropowa
- COA27 oprawa LED 1060 LED 27W
oprawa nastropowa
- COA41 oprawa LED 1060 LED 41W
oprawa nastropowa
- RG360 oprawa LED 360 LED 28W
oprawa nastropowa
- ANG20120 oprawa LED 30 2025 120W
oprawa zwieszana
- RG526 oprawa LED 540 LED 26W
oprawa nastropowa
- RG1050 oprawa LED 1040 LED 50W
oprawa nastropowa

OPRAWY AWARYJNE W SYSTEMIE CENTRALNEGO MONITORINGU:

- AM45AWV oprawa LED 45W VVD AW
oprawa nastropowa z modułem awaryjnym
- MA161V oprawa LED IP65 LED-HO 1x1W VVD AW
oprawa nastropowa oświetlenia awaryjnego
- MA163V oprawa LED IP65 LED-HO 1x3W VVD AW
oprawa nastropowa oświetlenia awaryjnego
- MA161C oprawa LED IP65 LED-HO 1x1W CR AW
oprawa nastropowa oświetlenia awaryjnego
- MA164W oprawa LED IP65 LED-HO 4x1W WD AW
oprawa nastropowa oświetlenia awaryjnego
- MA164WN oprawa LED IP65 LED-HO 4W WD N AW
zewnętrzna oprawa naścienna oświetlenia awaryjnego
- ME1612 oprawa LED IP65 LED 1,2W EW
oprawa naścienna oświetlenia ewakuacyjnego
- VSN oprawa LED LED VSN EW
oprawa nastropowa ewakuacyjna
- VSD oprawa LED VSD EW
oprawa dostropowa ewakuacyjna

UWAGI:

- PROJEKT ARCHITEKTURY NALEŻY KOORDYNOWAĆ Z OPRACOWANAMI POZOSTAŁYCH BRANŻ.
- EWENTUALNE NIEŚCISŁOŚCI NALEŻY KONSULTOWAĆ Z PROJEKTANTEM.
- WSZYSTKIE WYMIARY NALEŻY SPRAWDZIĆ NA BUDOWIE PRZED ZAMÓWIENIEM MATERIAŁÓW.

UWAGA:

w salach dydaktycznych stoły do ćwiczeń laboratoryjnych również powinny być uziemione tj. posiadać możliwość podłączenia do szyny MSW

LEGENDA

- łącznik jednobiegunowy
- łącznik świecznikowy IP20/IP44
- łącznik schodowy
- gniazdko komputerowe RJ45
- rozdzielnica
- gniazdo 2p+Z 230V IP20/IP44
- wyjście kablowe 3x2,5 230V
- miejscowa szyna wyrównawcza
- przeciwpożarowy wyłącznik prądu
- czujnik ruchu
- sterowanie roletami

NAZWA I ADRES OBIEKTU: PRZEBUDOWA CZĘŚCI BUDYNKU II LICEUM OGÓLNOKSZTAŁCĄCEGO IM. MIESZKA I W SZCZECINIE PRZY UL. HENRYKA POBOŻNEGO 2 (OD STRONY UL. JAROWITA 2) dz. nr 5; obręb 1029		PRACOWNIA PROJEKTOWA ARCHidea Szczecin 70-542, Rynek Sienny 3/5 tel. (91) 812-19-68, 605-076-661	
INWESTOR: GMINA MIASTO SZCZECIN pl. Armii Krajowej 1, 70-456 Szczecin	BRANŻA: ELE.	SKALA: 1:100	
TEMAT RYSUNKU: RZUT II PIĘTRA		FAZA: PROJ. WYK.	
PROJEKTOWAŁ: mgr inż. Patryk Dominiak upr. nr ZAP/0107/POOE/12		NUMER RYSUNKU: E3	
SPRAWDZIŁ: mgr inż. Piotr Markowski upr. nr ZAP/0218/POOE/11		DATA: MARZEC 2019	
WSZELKIE PRAWA ZASTRZEŻONE Kopiowanie, publikacje oraz wszelkie inne formy wykorzystania projektu bez zgody autora będą naruszeniem przepisów wynikających z Ustawy o Ochronie Praw Autorskich.			